



Forstbetriebe Lungern

Dokumentation

Forstbetriebe Lungern, Postfach 3, 6078 Lungern
Förster Josef Stalder, Tel. 041 679 70 60 | 079 311 66 23

Die Forstbetriebe Lungern

sind Regiebetriebe der Teilsamen Lungern-Dorf und Lungern-Obsee und haben sich im operativen Bereich zusammengeschlossen. Der Grundstein für die in den darauffolgenden Jahren immer engere Zusammenarbeit bildete der 1996 gemeinsam erbaute und 2007 erweiterte Werkhof.

Neben der Waldpflege der beiden Teilsamen konnte sich der Betrieb dank der sehr erfahrenen, vielseitigen und flexiblen Belegschaft von 10 Angestellten zu einem spezialisierten Unternehmen entwickeln, welches sich bestens auskennt in Hang- und Bachverbauungen sowie Testen, Aufbauen und Warten von Steinschlagnetzen. Dazu kommen als weitere Standbeine nebst der Sanierung von Quell- und Wasserfassungen die Böschungs- und Baumpflege.

Um diese Arbeiten fachmännisch und wirtschaftlich ausführen zu können, ist in den letzten Jahren immer wieder in Maschinen und Geräte sowie in die Ausbildung der Mitarbeiter investiert worden.

Auf den folgenden Seiten weisen wir Sie näher auf die einzelnen Fachgebiete hin.

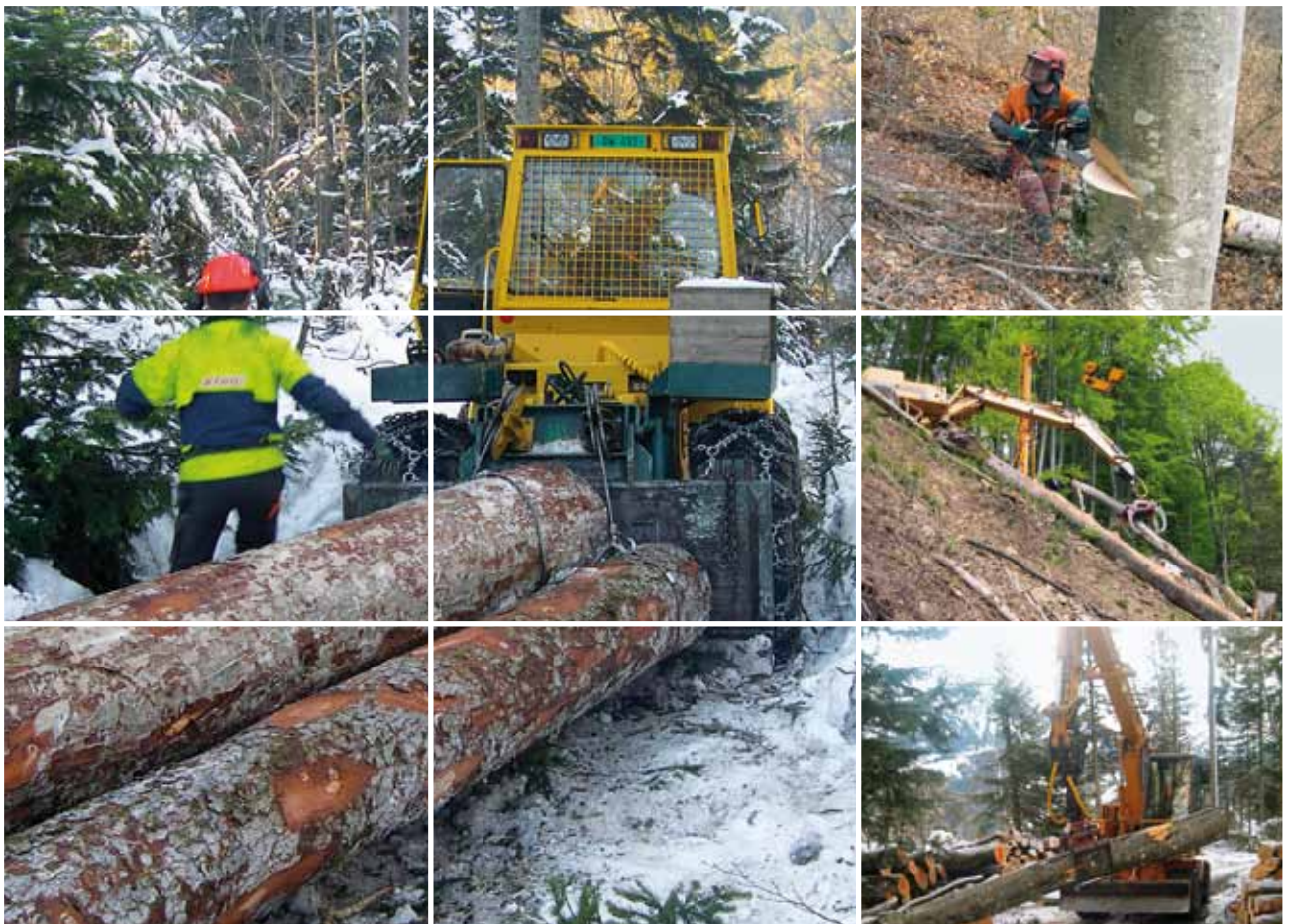


In der Holzerei

bildet die Pflege der Schutzwälder in der Gemeinde Lungern die Hauptaufgabe. Das anfallende Holz wird als Bau-, Industrie- oder Energieholz verkauft.

Für die Holzbringung im teilweise sehr steilen und unzugänglichen Gelände muss jeweils die am besten geeignete und wirtschaftlichste Methode ausgewählt werden: mit Seilbahn, Mobilseilkran, Helikopter oder Bodenzug mit Forstschlepper. Meistens müssen die Stämme an eine von Lastwagen befahrbare Strasse mit Traktor und Anhänger vorgeführt werden.

Wir bewirtschaften unsere Wälder nach den Richtlinien des weltweit gültigen FSC-Zertifikates (Forest Stewardship Council): Sozial und umweltverträglich, mit Rücksicht auf Natur und Menschen.



Baumpflege

können wir dank unserem Spezialisten mit dem Langseil anbieten. Kein Baum ist ihm zu hoch oder zu ausladend. Selbstverständlich wird das dabei anfallende Astmaterial von uns entsorgt.



Böschungspflege

führen wir mit Schreitbagger und Mulcher äusserst oekologisch aus. Die Sträucher an Strassenrändern und Bachufern werden geschreddert und bleiben an Ort und Stelle liegen. Dadurch entsteht Lebensraum für Kleintiere und längerfristig wird die Humusschicht weiter aufgebaut.



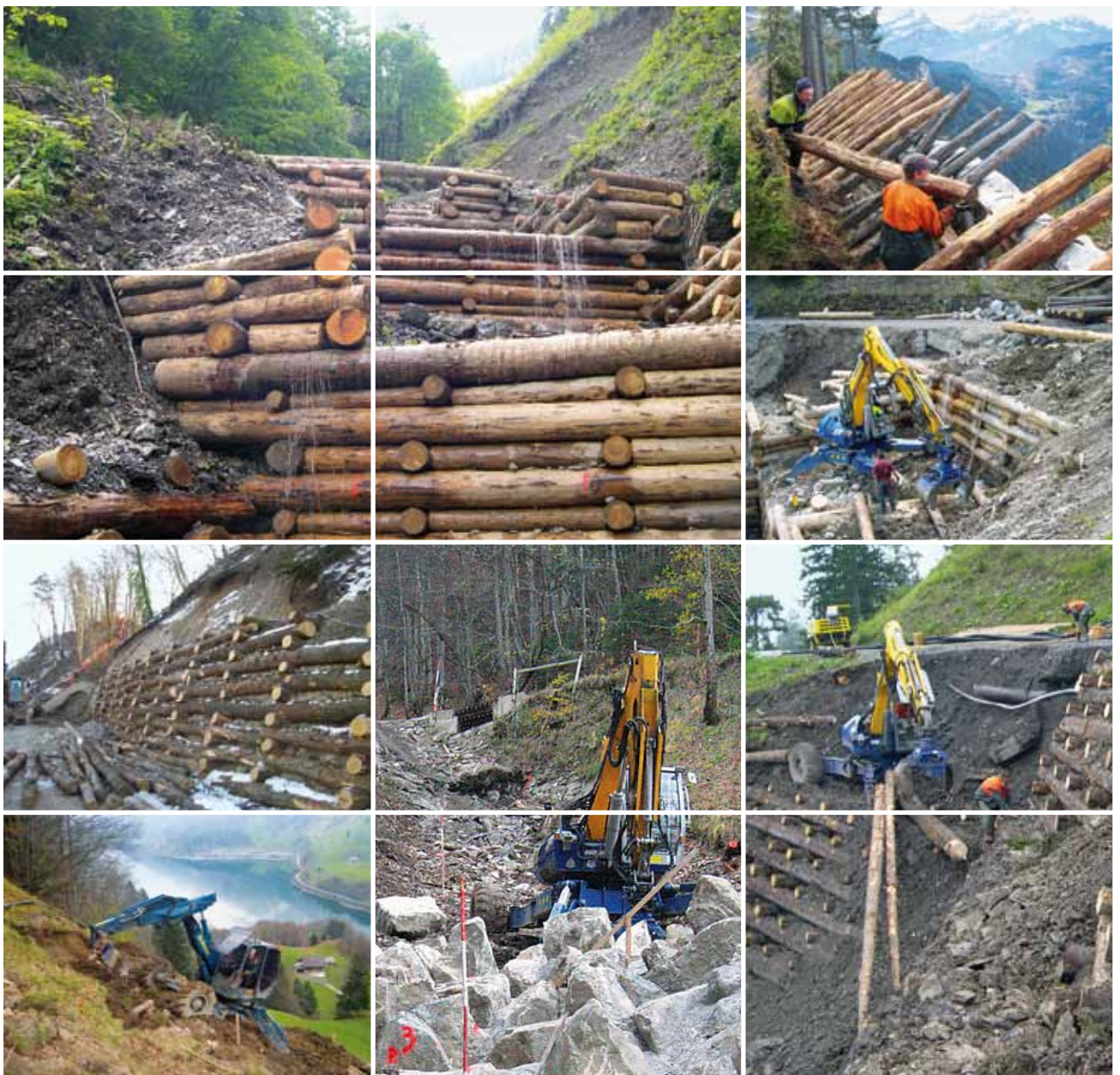
Verbauungen

sind überall dort notwendig, wo durch Murgänge z.B. Strassen fortgerissen wurden oder nach längeren Regenperioden Hänge ins Rutschen geraten sind.

Verbauungen können aber auch vorbeugend an Bacheinhängen oder zur Sicherung von Objekten erstellt werden.

Wo die Wirkung des Schutzwaldes ungenügend ist oder ganz fehlt, müssen Lawinverbauungen aufgestellt, regelmässig kontrolliert und erneuert werden.

Wie aus den unten stehenden Abbildungen hervor geht, haben sich einige der Arbeiter zu absoluten Spezialisten für Verbauungen in verschiedenen Geländesituationen entwickelt.



Steinschlagnetze

werden im Auftrag einer renommierten Firma in unserer eigenen Anlage getestet. Für verschiedene Bauunternehmungen konnten wir bereits Steinschlagnetze anbringen, sei dies in der Schweiz oder sogar in Japan. Aufgrund der Pläne wird das benötigte Material zusammengestellt und direkt auf die Baustelle beordert. Damit der Steinschlagschutz jeder Zeit gewährleistet ist, übernehmen wir auch die regelmässige Wartung, d.h. Entfernung von Bewuchs und Steinen sowie Verankerungs- und Festigkeitskontrollen.



Felsräumungen

im kleineren und mittleren Rahmen sind für unsere geprüften Fachleute eine sichere Sache. Sie organisieren alles, von der Sicherung des Geländes bis zum Abtransport des Materials auf eine geeignete Deponie.



Wasserfassungen

müssen absolut sorgfältig und sauber ausgeführt werden, sei dies nun zum richtigen Zeitpunkt direkt an der Quelle oder in einer Wasser führenden Senke im Gelände.

Von uns sanierte oder erstellte Wasserfassungen in den Alpen führten zu einer wesentlichen Verbesserung der Wasserqualität, eine wichtige Voraussetzung für eine hygienische Käseproduktion.

Dank Neufassung von Quellen hat z.B. die Wasserversorgung Lungern-Dorf eine gleichbleibende, sichere Wasserqualität und -menge.

